

# ملٹی پروفیشنلز کو آپریٹو ہاؤسنگ سوسائٹی، اسلام آباد



MP/MC/IG/TG/MG/ROS/NL-30/2017

Date: 05-04-2017

"ملٹی کا نام  
اعتماد کی علامت ہے"

## ملٹی نیوز لیٹر

معزز ممبران اسلام علیکم

اللہ رب العزت ہمیں اور آپ سب کو اپنی حفظ و امان میں رکھے۔ آپ کی سوسائٹی کی انتظامیہ ہمیشہ آپ کی توقعات پر پورا اترنے کے لئے پرعزم رہتی ہے۔ سوسائٹی کی تمام سکیموں کے ترقیاتی کاموں کا معیار اور رفتار اس کا منہ بولتا ثبوت ہے۔ آپ سے جو بھی عہد کیا اسے پورا کر کے دکھایا۔ اسی لئے زبانِ خلق ہے کہ "ملٹی کا نام اعتماد کی علامت ہے" ہماری دعا ہے کہ اللہ تعالیٰ ہمارے اس بھرم کو ہمیشہ نہ صرف قائم رکھے بلکہ اس میں مزید اضافہ اور پختگی عطا کرے۔ آپ کا تعاون اسی طرح ہمیں حاصل رہا تو کامیابیاں انشاء اللہ ہمارا اور آپ کا مقدر بنیں گی۔ ہماری مختلف سکیموں کے ترقیاتی کاموں کی موجودہ صورتحال مختصراً حسب ذیل ہے۔



## "اسلام آباد گارڈنز" سیکٹر E-11 اسلام آباد

مارگلہ پہاڑیوں کے دامن میں قدرتی حسن سے مالا مال E-11/3 اور E-11/1 سوسائٹی کی شاہکار سکیمیں ہیں۔ منفرد محل وقوع کی حامل اس سکیم کا لے آؤٹ پلان بھی اسی مناسبت سے ترتیب دیا گیا ہے۔ سیکٹر میں زیر زمین بجلی، سوئی گیس، حفاظتی خاردار تاریں، CCTV کیمرے، کشادہ سڑکیں، خوبصورت پارکس، مساجد، ہسپتال اور ہمہ وقت نگرانی کا ایک جامع نظام پوری طرح فعال ہے سکیم میں صفائی ستھرائی کو یقینی بنایا گیا ہے اور اس کے ساتھ ساتھ یہاں رہائش پذیر لوگوں کے لئے واٹر فلٹریشن پلانٹ نصب کر دیئے گئے ہیں۔ دونوں سیکٹروں کیلئے خوبصورت داخلی گیٹ تعمیر کئے جا رہے ہیں۔ سہولیات مرکز مکمل طور پر فعال ہے جہاں ممبران کی شکایات کا فوری ازالہ کیا جاتا ہے۔ کاروباری مراکز اپنی خوبصورتی اور جدید سہولیات کی وجہ سے اسلام آباد کے دوسرے سیکٹر کے لوگوں کو اپنی طرف متوجہ کر رہے ہیں۔

اس سکیم کی انہی منفرد خصوصیات کی وجہ سے اس سیکٹر کو ایک ممتاز حیثیت حاصل ہے۔ اس سکیم کے اعلیٰ معیار کا دیگر ماحققہ سکیموں سے بخوبی موازنہ کیا جاسکتا ہے۔ ملٹی سوسائٹی میں ترقیاتی کام کا جو معیار عملی طور پر پیش کیا گیا ہے اس کی وجہ سے اس سکیم کی پراپرٹی کی قدر و قیمت دیگر ماحققہ سکیموں یا CDA کے دیگر سیکٹروں سے کہیں زیادہ ہے۔ آج اس سکیم میں رہائش لوگوں کی اولیں ترجیح بن چکی ہے۔





## ٹیلی گارڈنز سی ڈی اے سیکٹر 17-F اسلام آباد

یہ سیکٹر GDA کے زون 2 کی واحد سکیم ہے جو ہر لحاظ سے مکمل ہے۔ سکیم کی تمام اراضی پر ترقیاتی کام مکمل ہو چکا ہے۔ سکیم کا لے آؤٹ پلان بین الاقوامی معیار کے مطابق بنایا گیا ہے اور بنیادی معیاری سہولیات مہیا کر دی گئی ہیں الاٹیوں کی ایک بڑی تعداد نے رہائش اختیار کرنا شروع کر دی ہے جبکہ بڑی تعداد میں مکانات کی تعمیر جاری ہے۔ یہاں ایک بھرپور زندگی کا آغاز ہو چکا ہے۔ یہ سیکٹر اپنے محل وقوع کے اعتبار سے ہر ایک کیلئے کشش رکھتا ہے۔ مین فٹچ جنگ روڈ پر واقع یہ سیکٹر GT روڈ اور M-1 موٹروے کے وسط میں واقع ہے۔ یہ سکیم جی ٹی روڈ ترنول اور موٹروے انٹرجینکشن سے ملحق ہونے کی وجہ سے لوگوں کی آسان دسترس میں ہے۔ بجلی کی ترسیل زیر زمین Underground ہے۔ ممبران کی سیکورٹی اور سکیم کو خوبصورت بنانے کے لیے حفاظتی دیوار، خاردار تاریں۔ CCTV کیمرے اور گمرانی کا بہترین نظام وضع کیا گیا ہے۔ بچوں کے چھوٹے پارک اور دیگر تفریحی سہولیات لوگوں کی دلچسپی کا مظہر ہیں۔

سکیم کا مرکز اور خوبصورت جامع مسجد بلائ کی تعمیر مکمل ہے جہاں باجماعت نماز ادا کی جاتی ہے۔ سیکٹر میں ہسپتال، لائبریری اور سہولیاتی مرکز ہر ایک کی رہنمائی اور مدد میں ایک فعال کردار ادا کر رہا ہے۔ سیکٹر میں قبرستان کی گنجائش میں اضافہ کر دیا گیا ہے۔ سیکورٹی کے خصوصی انتظامات اور صحافی پر خصوصی توجہ سے اس سیکٹر کی اہمیت میں بے پناہ اضافہ ہوا ہے۔ پہلے سے موجود معیاری تعلیمی اداروں کے علاوہ بہت جلد یہاں ایک اور معیاری تعلیم کے لئے مستند تعلیمی ادارے کی شاخ کا بھی اجرا ہونے والا ہے جو اردگرد کی آبادیوں کو بھی معیاری تعلیم کی سہولت مہیا کرے گا۔ سکیم سے صرف 10 منٹ کی دوری پر واقع اسلام آباد کے نئے انٹرنیشنل ایئر پورٹ کا باقاعدہ افتتاح 14 اگست 2017 کو کر دیا جائے گا سکیم کے ساتھ ہی سی پیک (CPEC) منصوبے کے تحت برکھ مریو ایریا موٹروے M-1 سے ڈیرہ اسماعیل خان، ٹروہ اور گوادر پورٹ تک شاہراہ کی تعمیر کا اعلان ہو چکا ہے اس کی تعمیر کے ساتھ اس سیکٹر کی اہمیت آپ کی توقعات سے کہیں زیادہ ہو جائے گی۔ جدید سہولیات کی فراہمی پلانوں کی قیمتوں میں اضافہ کا سبب بن رہی ہے اور اس میں دن بدن اضافے کا رجحان دیکھنے میں آ رہا ہے۔ آنے والے چند سالوں میں مذکورہ سکیم میں پلانوں کی قیمتیں عام آدمی کی پہنچ سے بہت دور ہو جائیں گی۔





## ملٹی گارڈنز B-17 سکیم اسلام آباد

یہ سکیم ملٹی سوسائٹی کی رقبے کے لحاظ سے سب سے بڑی سکیم ہے جو بلاک A-B-1-C-1-D-E اور F پر مشتمل ہے GT روڈ پر واقع یہ سکیم موٹر وے M-1 سے بھی متصل ہے۔ شمال کی جانب مارگلہ کی پہاڑیوں کا سلسلہ اس کی خوبصورتی میں مزید اضافہ کرتا ہے۔

اس سکیم کے آلے آؤٹ پلان انتہائی جدید بنیادوں پر بین الاقوامی معیار کے مطابق ترتیب دیا گیا ہے۔ سکیم میں متعدد پارکس، گرین بیلٹ، کھیل کے میدان اور دیگر تفریحی سہولیات کی وجہ سے ایک کھلے ماحول کا احساس ہوتا ہے۔ بلاک A-B-C اور E میں ترقیاتی کام مکمل ہو چکے ہیں اور مکانوں کی تعمیر تیزی سے جاری ہے جبکہ سکیم کے بلاک C، D اور E کا بہت سا قبضہ کلیئر کر دیا گیا ہے اور ڈویلپمنٹ کا کام آخری مراحل میں داخل ہو چکا ہے اب آپ لوگ قبضہ لے کر گھروں کی تعمیر شروع کر سکتے ہیں۔ اسکے علاوہ تمام سکیموں میں جدید طرز پر لینڈ سکپنگ کی جا رہی ہے۔

سکیم کے بلاک F تک مین شاہراہ (ڈبل روڈ) کی تعمیر مکمل ہو چکی ہے جہاں مرکز کے نزدیک خوبصورت محل وقوع پر سوسائٹی ابتدا میں 1000 سے زائد ولاز تعمیر کر رہی ہے۔ جن کا ڈیزائن ماہر کنسلٹنٹ کی مدد سے تیار کیا گیا ہے۔ اور اس میں سہولیات کے لئے بین الاقوامی معیار کو اپنایا گیا ہے۔ یہ ولاز خوبصورتی اور پیشہ وارانہ مہارت کا منہ بولتا ثبوت ہونگے جنہیں انتہائی مناسب قیمتوں پر لوگوں کو مہیا کیا جائے گا۔ ان کی تعمیر کے سلسلے میں تمام ضروری بنیادی انتظامات کئے جا رہے ہیں۔ جن کی تکمیل کی مدت 18 ماہ رکھی گئی ہے جبکہ 3 عدد ماڈل ولاز کا افتتاح اسی ماہ یعنی اپریل 2017 میں کر دیا جائے گا۔ سوسائٹی کا یہ ایک منفرد منصوبہ ہوگا۔

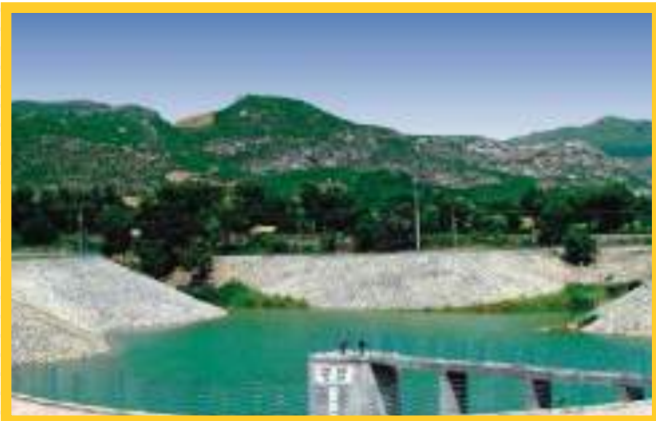
تجارتی مراکز آباد ہیں اور مکینوں کو اپنی روزمرہ کی ضروریات کیلئے باہر نہیں جانا پڑتا۔ سوسائٹی نے مکینوں کیلئے اسلام آباد کلب کی طرز پر ایک خوبصورت کلب کی تعمیر شروع کی تھی جو تکمیل کے آخری مراحل میں ہے۔ کرکٹ اور فٹ بال گراؤنڈ نے سکیم میں نوجوانوں کے لئے دلکشی پیدا کر دی ہے۔



حفاظتی دیوار کا ایک بڑا حصہ مکمل ہو چکا ہے جبکہ CCTV کیمرے اور موبائل یونٹ کی کارکردگی کی وجہ سے جرائم کی شرح نہ ہونے کے برابر ہے۔ سکیم میں تعمیر شدہ ڈیم ایک پرکشش تفریح گاہ کی شکل اختیار کر چکا ہے۔ جہاں سکیم کے مکینوں کے علاوہ واہ کینٹ، ٹیکسلا، راولپنڈی اور اسلام آباد کے لوگ سیر و تفریح کیلئے کثیر تعداد میں آتے ہیں۔ سکیم میں Zoo کی منظوری حاصل کی جا چکی ہے جس پر انشاء اللہ جلد کام شروع ہو جائے گا۔ نیز ممبران کی سہولت کیلئے سکیم میں سپلک ٹرانسپورٹ کا اجراء بھی کیا جا رہا ہے۔



اس سکیم کے 450 گھروں میں فیملیز رہائش پذیر ہیں جبکہ 650 گھر زیر تعمیر ہیں۔ اس کے علاوہ بہت سی کمرشل اور اپارٹمنٹ بلڈنگز مکمل ہو چکی ہیں اور کافی کی تعمیر جاری ہے۔ مکانوں کی تعمیر شروع کرنے والے ممبران کے لئے بجلی اور گیس کی فراہمی کا بہترین انتظام موجود ہے جبکہ سوسائٹی کا سہولیاتی مرکز مکینوں کے تمام مسائل کے حل کے لئے 24 گھنٹے مصروف عمل رہتا ہے۔ سکیم میں علیحدہ گرڈ اسٹیشن کی تعمیر سے بجلی کی فراہمی کو یقینی بنا دیا جائے گا۔ اسلام آباد کے مرکزی علاقے سے منسلک کرنے کے لئے اطلاعات کے مطابق مارگلہ ایونیو کی راہ میں پیدا ہونے والی رکاوٹیں تقریباً ختم ہو چکی ہیں۔ جس سے اس سکیم کے گرد سڑکوں کا جال بچھ جائے گا اور اس سکیم کے رہائشی موٹر وے، GT روڈ اور مارگلہ روڈ سے بیک وقت مستفید ہو سکیں گے۔ B-17 سکیم سے چند منٹ کی دوری پر پاک چائنہ راہداری کی روڈ موٹروے سے لنک ہو رہی ہے جو کہ ڈیرہ اسماعیل خان کے ذریعے گواد اور ملک کے دیگر حصوں سے رابطے کا باعث بنے گی۔ مارگلہ پہاڑیوں میں سٹون کرسٹنگ پر سوسائٹی کی کاوشوں سے سپریم کورٹ نے مکمل پابندی عائد کر دی ہے جس سے اب ماحول کو بہتر بنانے میں بہت مدد ملی ہے۔



وہ لوگ جو سکیم میں رہائش پذیر ہیں ان کے تاثرات انتہائی حوصلہ افزا ہیں ان کا کہنا ہے کہ اس سکیم میں شام کا ماحول خوبصورتی کے اعتبار سے ناقابل بیان ہے اور اس سکیم کی صبح قدرت کی تمام تر رعنائیوں سے طلوع ہوتی ہے۔ سکیم کو مزید فعال بنانے کیلئے وہاں کیش اینڈ کیری کی تعمیر شروع ہو چکی ہے۔ اس کے علاوہ میکڈونلڈ کی برانچ کھولنے کیلئے بات چیت جاری ہے۔ سکیم میں مختلف فرموں کی طرف سے سینکڑوں ولاز کی تعمیر تکمیل کے آخری مراحل میں ہے سوسائٹی کے اس منصوبہ کو بھی بے پناہ مقبولیت حاصل ہوئی ہے۔ اس کے ساتھ ساتھ Red Sun Asscoiate نے ایک ہائی رائیز پراجیکٹ شروع کیا تھا جو تکمیل کے آخری مراحل میں ہے اور اس کی 12 منزلیں تقریباً مکمل ہو چکی ہیں۔

NAB نے ایک اور سکیم منظر کو ہسار کولٹی گارڈنز B-17 سکیم میں ضم کروایا ہے جو کہ اس سے پہلے احباب سوسائٹی کا منصوبہ تھا اور اس کے ممبران کا کوئی مستقبل نہ تھا اب ان پلاٹوں کی قیمتیں بھی سوسائٹی کی دیگر بلاکس کی قیمتوں کے قریب قریب ہیں جس سے منظر کو ہسار کے ممبران کو بے حد فائدہ ہوا ہے۔ یہ سوسائٹی کی انتظامیہ کی اعلیٰ کارکردگی اور مضبوط ساخت کا منہ بولتا ثبوت ہے اس سکیم کا از سر نو Layout پلان بنایا گیا ہے جس کے تحت تعمیراتی کام تیزی سے جاری ہے اور عنقریب ان ممبران کو بھی گھر بنانے کیلئے تیار پلاٹوں کا قبضہ دے دیا جائے گا۔

جو لوگ اس خوبصورت سکیم کا حصہ بننا چاہتے ہیں اور پلاٹ لینے میں دلچسپی رکھتے ہوں وہ مسٹر عامر سے فون نمبر 0300-5276817 پر رابطہ قائم کریں۔

ممبران کے لئے ایک اور خوشخبری یہ بھی ہے کہ سکیم کے بل مقابل موٹروے پر سنگجانی/AWT انٹر چینج مکمل ہو کر GT روڈ سے منسلک ہو چکا ہے۔ امید ہے کہ اسے مارگلہ Avenue سے منسلک کر دیا جائے گا۔ اس طرح اس سکیم کا جی۔ ٹی روڈ اور موٹروے سے براہ راست رابطہ ممکن ہو جائے گا۔





## ملٹی ریڈیڈنشا و آرچرڈز فارم ہاؤسنگ سکیم

یہ سکیم فطرت کے خوبصورت مناظر کی بہترین عکاسی کرتی ہے۔ اس کے محل وقوع کا انتخاب دورانڈیشی سے کیا گیا ہے موٹروے M-1 براہمہ جھنگ باہتر انٹر چینج کے ساتھ ملحقہ یہ سکیم CPEC روٹ کیلئے انتہائی اہمیت کی حامل ہے اسی لئے یہ چین۔ وسطی ایشیائی ریاستیں افغانستان KPK، گلگت بلتستان غرض یہ کہ ملک کے شمال مغرب میں واقع پاکستان کا خطہ دیگر ممالک کے ساتھ مستقبل میں تجارتی سرگرمیوں کا یہ علاقہ مرکز ہوگا۔ جب اس سکیم کا اعلان کیا گیا تھا اس وقت سوسائٹی کی انتظامیہ نے دورانڈیشی سے کام لیتے ہوئے مستقبل میں ہونے والی اس پیش رفت کا بخوبی اندازہ لگا لیا تھا۔ سکیم کے مین گیٹ کے سامنے سے گزرتی ہوئی جھنگ باہتر فتح جنگ روڈ دراصل سی پیک کا ایک شارٹ کٹ راستہ ہے مستقبل قریب میں اس راستے سے ہونے والی تجارتی سرگرمیاں آپ کے تمام اندازوں سے کہیں زیادہ ہیں جس سے اس علاقے میں نہ صرف روزگار کے بے پناہ مواقع پیدا ہوں گے۔ بلکہ اس سکیم کی افادیت اور اہمیت توقعات سے کہیں زیادہ ہو جائے گی۔ اس سکیم کالے آؤٹ پلان فارمنگ سکیم ہونے کے باوجود رہائشی سکیم کی بنیادوں پر ترتیب دیا گیا ہے اس منفرد لے آؤٹ پلان کیلئے انتہائی ماہر ٹاؤن پلانر کی خدمات حاصل کی گئی ہیں۔ جبکہ ترقیاتی کام بین الاقوامی معیار کے مطابق مکمل کئے گئے ہیں۔ یہ ملک کی پہلی فارم ہاؤسنگ سکیم ہے جس میں بہترین رہائشی سہولیات مہیا کی گئی ہیں۔ زیر زمین بجلی، سوئی گیس، ڈرنج کے ساتھ ساتھ پارکس، ہسپتال، یونیورسٹی تجارتی مراکز، حفاظتی دیوار، آپٹک فائبر، واٹر فلٹریشن پلانٹ غرض یہ کہ رہائش اور فارم ہاؤس دونوں کا ایک حسین امتزاج ہے۔ زیر زمین پانی وافر مقدار میں موجود ہے۔ سکیم میں فارم ہاؤس اور رہائشی مکانات کی تعمیر تیزی سے جاری ہے جس کی وجہ سے اس سکیم کی اہمیت اور اسکے پلاٹوں کی قیمت میں روز بروز اضافہ ہو رہا ہے۔ وہ دن دور نہیں جب اس سکیم میں پلاٹ کا حصول ایک خواب بن کر رہ جائے گا۔



## سوسائٹی کی آڈٹ رپورٹ

سوسائٹی کے مالی امور کی شفافیت کے لئے انتظامیہ نے ایک جامع نظام مرتب کیا ہوا ہے اور اس کیلئے سوسائٹی نے اپنے طور پر آڈٹ کا جامع اور شفاف نظام وضع کیا ہے جو کہ ماہر چارٹرڈ اکاؤنٹنٹ فرم سے سالانہ بنیادوں پر کروایا جاتا ہے اس کے علاوہ سرکل رجسٹرار کی طرف سے بھی سوسائٹی کا آزادانہ آڈٹ میسرز طاہر صدیقی اینڈ کولاہور سے کروایا گیا۔ آڈیٹر نے آڈٹ رپورٹ 2015-2016 میں سوسائٹی کے مالی معاملات کو از حد منظم قرار دیا ہے اور سرکل رجسٹرار نے اس ضمن میں اپنے اطمینان کا اظہار کیا ہے۔ سوسائٹی کے مالی معاملات اس حد تک منظم اور شفاف ہوتے ہیں کہ سوسائٹی کسی بھی وقت کسی بھی فرم سے آڈٹ کروانے میں دیر نہیں کرتی جو کہ انتظامیہ کی ایمانداری کا منہ بولتا ثبوت ہے۔

## بقایا رقوم کی ادائیگی

سوسائٹی اپنے وعدے پورے کرنے کی پوری کوشش کر رہی ہے۔ ترقیاتی کاموں کے معیار میں کسی بھی سطح پر سمجھوتہ نہیں کیا گیا۔ اس دوران بے حد مشکلات اور رکاوٹوں کا سامنا بھی کرنا پڑا۔ مہنگائی کی صورتحال نے تمام اندازے غلط ثابت کر دیئے لیکن انتظامیہ کی بھرپور کوشش رہی ہے کہ ترقیاتی کاموں کے تسلسل میں رکاوٹ پیدا نہ ہو۔ یہی وجہ ہے کہ آج سوسائٹی کی تمام سکیمیں آپ کی رہائش کی منتظر ہیں۔ بہت سے لوگ آج بھی وہاں رہائش پذیر ہیں جبکہ ایک وسیع علاقہ آپ سے توقع رکھتا ہے کہ اس پر جلد از جلد تعمیراتی کام شروع کیا جائے۔ انتظامیہ کی ہمیشہ یہ کوشش رہی ہے کہ آپکو ہر سہولت مہیا کی جائے جو آج کے دور کی متقاضی ہے۔ یہ سب اسی صورت میں ممکن ہے جب آپ اپنے بقایا جات کی بروقت ادائیگی کو یقینی بنائیں اور اپنے پلاٹوں کا قبضہ حاصل کر کے جلد از جلد تعمیراتی کام شروع کر دیں۔ انتظامیہ آپکے اس عمل میں آپ کا بھرپور ساتھ دے گی۔ ممبران اپنے واجبات مورخہ **29-04-2017** بروز ہفتہ سے پہلے بذریعہ پے آرڈر / ڈیمانڈ ڈرافٹ بنام ”ملٹی پروفیشنلز کوآپریٹو ہاؤسنگ سوسائٹی“ ملٹی مینشن، G-8 مرکز، اسلام آباد میں جمع کروادیں یا پے آرڈر / ڈیمانڈ ڈرافٹ سوسائٹی ایڈریس پر بذریعہ رجسٹرڈ ڈاک / TCS بھجوادیں۔ پے آرڈر / ڈیمانڈ ڈرافٹ کی پشت پر اپنا ممبر شپ نمبر لکھنا نہ بھولیں۔

ممبران سے گزارش ہے کہ وہ اپنے ای میل، موبائل نمبر اور ایڈریس کی تبدیلی کی صورت میں عامریاز علی سے موبائل نمبر 0300-5276817 پر فوری رابطہ کریں تاکہ سوسائٹی کو آپ سے رابطہ کرنے میں آسانی ہو سکے۔

## آپکا مخلص

چوہدری ظفر علی  
صدر ملٹی سوسائٹی

ملٹی پروفیشنلز کوآپریٹو ہاؤسنگ سوسائٹی، ملٹی مینشن G-8 مرکز اسلام آباد۔ پاکستان

فون نمبر: 051-2253470, 2261204، 051-111-631-632 UAN:

ویب سائٹ: www.mpchs.com ای میل: info@mpchs.com