

ملیٰ پروفیشنلز کوآپریٹو باؤسنگ سوسائٹی، اسلام آباد



MP/MC/IG/TG/MG/ROS/NL/2017

Date: 20-09-2017

نیوز لیٹر

آپ کا اعتماد ہمارا اثاثہ

معزز ممبران اسلام علیکم!

اللہ تعالیٰ آپ کو سلامت رکھے اور ہمیشہ خوشیاں نصیب کرے سوسائٹی انتظامیہ کی ہمیشہ کاوش رہی ہے کہ تمام اسکیموں میں ممبران کیلئے زیادہ سے زیادہ جدید سہولتیں مہیا کی جائیں اور ان کی طرز زندگی جدید دور کے تقاضوں کے مطابق ہو۔ اس کے ساتھ ساتھ آپ سے جو بھی عہد کیا جائے اسے پورا کر کے دکھایا جائے۔ "ملٹی کا نام اعتماد کی علامت ہے" ہماری دعا ہے کہ اللہ تعالیٰ ہمارے اس بھرم کو ہمیشہ نہ صرف قائم رکھے بلکہ اس میں مزید اضافہ اور پختگی عطا کرے۔ آپ کا تعاون اسی طرح ہمیں حاصل رہا تو کامیابیاں انشاء اللہ ہمارا اور آپ کا مقدر بنیں گی۔ ہماری مختلف سکیموں کے ترقیاتی کاموں کی موجودہ صورتحال مختصراً حسب ذیل ہے۔

"اسلام آباد گارڈنز" سیکٹر E-11 اسلام آباد

E-11/3 اور E-11/1 مارگلہ پہاڑیوں کے دامن

میں واقع ہے قدرت کی رعنائیوں میں اس سکیم کے حسن کو چار چاند لگا دیے ہیں۔ یہ سوسائٹی کی ابتدائی اور شاہکار سکیمیں ہیں۔ منفرد محل وقوع کی وجہ سے اس کالے آؤٹ پلان بھی جدید رہائشی تقاضوں کے مطابق ہیں۔ سیکٹر میں زیر زمین بجلی، سوئی گیس، حفاظتی خاردار تاریں، CCTV کیمرے، کشادہ سڑکیں، خوبصورت پارکس، مساجد، ہسپتال اور ہمہ وقت نگرانی کا ایک جامع نظام پوری طرح فعال ہے سکیم میں صفائی ستھرائی کو یقینی بنایا گیا ہے اور اس کے ساتھ ساتھ یہاں رہائش پذیر لوگوں کے لئے واٹر فلٹریشن پلانٹ نصب کر دیئے گئے ہیں۔ دونوں سیکٹروں کیلئے خوبصورت داخلی گیٹ تعمیر کئے جا رہے ہیں۔ سہولیتی مرکز مکمل طور پر فعال ہے جہاں ممبران کی شکایات کا فوری ازالہ کیا جاتا ہے۔ کاروباری مراکز اپنی خوبصورتی اور جدید سہولیات کی وجہ سے اسلام آباد کے دوسرے سیکٹر کے لوگوں کو اپنی طرف متوجہ کر رہے ہیں۔ اس سکیم کی انہی منفرد خصوصیات کی وجہ سے اس سیکٹر کو ایک ممتاز حیثیت حاصل ہے۔ اس سکیم کے اعلیٰ معیار کا دیگر ملحقہ سکیموں سے بخوبی موازنہ کیا جاسکتا ہے۔ ملٹی سوسائٹی میں ترقیاتی کام کا جو معیار عملی طور پر پیش کیا گیا ہے اس کی وجہ سے اس سکیم کی پراپرٹی کی قدر و قیمت دیگر ملحقہ سکیموں یا CDA کے دیگر سیکٹروں سے کہیں زیادہ ہے۔ آج اس سکیم میں رہائش لوگوں کی اولین ترجیح بن چکی ہے۔



اطلاک مال، ٹیلی گارڈن سیکٹر F-17

ٹیلی گارڈن سیکٹر F-17 اسلام آباد

CDA زون 2 کی واحد سکیم جو ہر لحاظ سے مکمل ہے۔ تمام سرکاری قواعد و ضوابط کے تحت منظور شدہ ہے۔ مین فٹج جنگ روڈ پر واقع یہ سیکٹر G.T روڈ اور M-1 موٹروے کے وسط میں واقع ہے۔ بجلی کی ترسیل زیر زمین Underground ہے۔ ممبران کی سیکورٹی اور سکیم کو خوبصورت بنانے کے لیے حفاظتی دیوار، خاردار تاریں، CCTV کیمرے اور نگرانی کا بہترین نظام واضح کیا گیا ہے۔ بچوں کے جھولے، پارکس اور دیگر تفریحی سہولیات لوگوں کی دلچسپی کا مظہر ہیں۔ سکیم کا مرکز اور خوبصورت جامع مسجد بلال کی تعمیر مکمل ہے۔ سیکٹر میں ہسپتال، لائبریری اور سہولیات کی مرکز ہر ایک کی رہنمائی اور مدد میں فعال کردار ادا کر رہا ہے۔ سیکٹر میں قبرستان کی گنجائش میں اضافہ کر دیا گیا ہے۔ پہلے سے موجود معیاری تعلیمی اداروں کے علاوہ بہت جلد یہاں ایک اور معیاری تعلیم کے لئے مستند تعلیمی ادارے کی شاخ کا بھی اجرا ہونے والا ہے جو اردگرد کی آبادیوں کو بھی معیاری تعلیم کی سہولت مہیا کرے گا۔ سکیم سے صرف 10 منٹ کی دوری پر واقع اسلام آباد کانیا انٹرنیشنل ایئر پورٹ تقریباً مکمل ہو چکا ہے۔ سکیم کے ساتھ ہی سی پیک (CPEC) منصوبے کے تحت ہکلہ سروس ایریا موٹروے M-1 سے ڈیرہ اسماعیل خان، ژوب اور گوادر پورٹ تک شاہراہ کی تعمیر کا اعلان ہو چکا ہے۔ سکیم میں آج کل اٹلانٹک مال نے لوگوں کو اپنی طرف متوجہ کیا ہوا ہے۔ جدید طرز کا کثیر المنزلہ یہ مال اپنی مثال آپ ہے۔ اسلام آباد کے نئے ایئر پورٹ کی وجہ سے اس کی اہمیت بہت بڑھ گئی ہے جہاں دنیا کے تمام مشہور برانڈ اپنے آپ کو متعارف کرائیں گے۔ لوگوں کی سہولیات کیلئے ڈیولپمنٹ سیکٹر نے کام شروع کر دیا ہے۔ مریضوں کیلئے یہ سہولت اس پورے علاقے میں منفرد اہمیت کی حامل ہے۔ مستحق مریضوں کو فری علاج کی سہولت دی گئی ہے اس کے ساتھ ساتھ یہاں منی ہسپتال (میڈیکل سنٹر) دن رات ممبران کی خدمت کیلئے کام کر رہا ہے اور فری ایڈمیٹنس کی سہولت موجود ہے۔ مبینوں اور سکیم کا دورہ کرنے والے لوگوں کیلئے مین گیٹ پر سفاری وین مہیا کر دی گئی ہے۔ جدید سہولیات کی فراہمی پلاٹوں کی قیمتوں میں اضافہ کا سبب بن رہی ہیں اور ان میں دن بدن اضافے کا رجحان دیکھنے میں آ رہا ہے۔ آنے والے چند سالوں میں مذکورہ سکیم میں پلاٹوں کی قیمتیں عام آدمی کی پہنچ سے بہت دور ہو جائیں گی۔

ضروری اطلاع

سکیم کا ترقیاتی کام مکمل ہو چکا ہے تعمیرات تیزی سے جاری ہیں اپنے پلاٹ کا فوراً قبضہ لیں اور مکان تعمیر کریں تاکہ آپ جرمانے سے بچ سکیں یا درہے کہ جولائی 2016 کے بعد سے مکان تعمیر نہ کرنے کی صورت میں مبلغ 1000/- روپے ماہانہ جرمانہ وصول کیا جا رہا ہے۔

خوشخبری

مارگلہ پہاڑیوں میں بلاسٹنگ اور کرشنگ پر مکمل پابندی، سپریم کورٹ نے ان پہاڑیوں پر تمام غیر قانونی سرگرمیاں ہمیشہ کے لئے بند کر دی ہیں۔ یہ انتہائی مشکل کام انتظامیہ کی انتھک کوششوں سے ممکن ہوا۔ اب یہ علاقہ ماحولیاتی اعتبار سے ہر قسم کی کثافت سے پاک ہے۔

ملٹی گارڈنز B-17 سکیم اسلام آباد

لینڈ اسکیننگ

سوسائٹی کی سکیم میں داخلے کے دونوں مین گیٹ ملکی اور عالمی شہرت یافتہ پیشہ ور ماہرین کے تجربے سے فائدہ اٹھاتے ہوئے منفرد انداز میں دلکش بنا دیا ہے۔ سکیم کا وہ حصہ جو GT روڈ کے ساتھ منسلک ہے اسے بھی GT روڈ کے میڈین سمیت نئے انداز میں خوبصورت بنایا گیا ہے۔ داخلی مین گیٹ پر بونسائی اور دیگر خوبصورت پودوں اور پھولوں سے آراستہ کیا گیا ہے۔ اس وقت اس سکیم کے داخلی دروازے دارالحکومت یا راولپنڈی کی کسی بھی سرکاری یا نجی رہائشی سکیموں سے منفرد نظر آتے ہیں جو GT روڈ سے گزرنے والے ہر شخص کو سکیم میں آنے پر مجبور کر رہے ہیں۔

سکیم کے اندر وسیع پیمانے پر شجرکاری کی گئی ہے میں سڑکیں، پارکس اور دیگر تجارتی اور رہائشی علاقوں میں لینڈ اسکیننگ کے ذریعے دلکش ماحول پیدا کیا گیا ہے۔ ہماری ان انتھک کوششوں کو دیکھنے کیلئے تمام ممبران کو اسکیم کا دورہ کرنا چاہیے۔ تاکہ وہ خود مشاہدہ کر سکیں اور بے جا طور پر اسکیم کی خوبصورتی پر فخر کر سکیں۔

سفاری وین

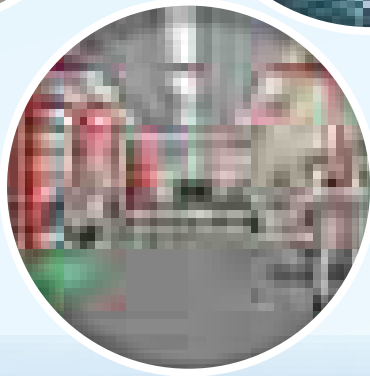
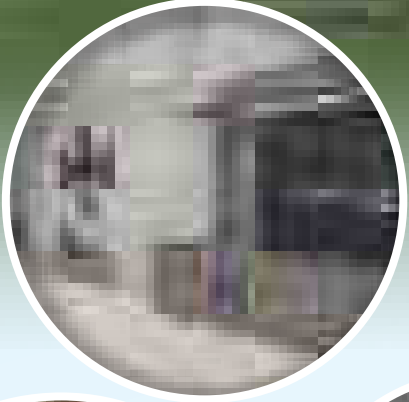
سکیم میں رہائش پذیر ممبران اور اس میں آنے والے دیگر ممبران کی سہولت کے لئے دونوں مین گیٹ سے سفاری گاڑیوں کا اجراء کیا گیا ہے۔ صبح سے شام تک پوری سکیم میں ممبران اور دیگر خواہشمند افراد کو دورہ کراتی ہیں۔ اس عمل کے اجراء کو ہر ایک نے بے حد سراہا ہے۔

بڑا جمع سمنر

بین الاقوامی شہرت یافتہ ریفریشمنٹ ادارے جن میں Mcdonald's اور KFC وغیرہ شامل ہیں اشتہارت کے ذریعے انہیں اپنا آؤٹ لٹ قائم کرنے کی دعوت دی گئی ہے۔ اس کے ساتھ ساتھ ملٹی ڈیم کے تفریحی مقام پر جہاں بڑی تعداد میں لوگ اپنی فیملی کے ساتھ تفریح کی غرض سے صبح و شام آتے ہیں ایک عارضی کنیٹرز پرفاسٹ فوڈ اور دیگر ایشیا کی فراہمی کو یقینی بنایا گیا ہے۔ آئندہ آنے والے دنوں میں یہ جگہ لوگوں کی توجہ کا ایک بہت بڑا مرکز ہوگی۔

چنایا گھر

سکیم میں چنایا گھر کے قیام کیلئے بھی پیشہ ور ماہرین کی خدمات حاصل کرنے کیلئے اشتہارات دیئے جا چکے ہیں آنے والے دنوں میں لوگوں کی تفریح کا یہ ایک نیا مرکز ہوگا جس سے سکیم کی خوبصورتی میں بھی اضافہ ہوگا۔



ماٹی کلب

کثیر لاگت سے تعمیر کردہ کلب تعمیر کے آخری مراحل میں ہے۔ اس کی تزئین و آرائش کے ساتھ ساتھ لینڈ سکیپنگ کا کام نئے پیشہ ور ماہرین کے سپرد کر دیا ہے۔ ہر مرحلے پر ان کاموں کی سخت نگرانی کی جا رہی ہے تاکہ اسے جلد از جلد فعال کر دیا جائے۔ یہ منصوبہ ایک مفرد نوعیت کا حامل ہے جو صرف آپ کی سکیم کا خاصہ ہے۔

صحت کی سہولیات

سکیم میں 24 گھنٹے ایسبولینس کی سہولت کے ساتھ ساتھ ایک صحت مرکز نے بھی کام شروع کر دیا ہے۔ جہاں موجود طبی ماہرین اور عملہ سکیم میں رہائش پذیر ممبران کے علاوہ اردگرد کی آبادی کے لوگوں کو طبی سہولت فراہم کر رہا ہے۔



مکانات کی تعمیر

سکیم میں سہولیات میں اضافہ کے ساتھ ساتھ مکانات اور تجارتی پلازوں کی تعمیر میں غیر معمولی اضافہ ہوا ہے۔ بلاک A سے بلاک E اور F تک تعمیراتی کام تیزی سے جاری ہے جن میں بین الاقوامی معیار کے مطابق شاپنگ مال، ہائی رائز عمارتیں بھی شامل ہیں۔ تعمیرات میں تیزی کی ایک وجہ سکیم کے اندر تعینات عملہ کی شاندار کارکردگی بھی ہے لینڈ سکیپنگ کے ساتھ ساتھ صفائی، سٹرائی، سیورج، ڈرنج غرض یہ کہ مجموعی طور پر تعینات عملہ اپنی اپنی ذمہ داریاں خوش اسلوبی سے سرانجام دے رہا ہے۔ سکیم کے اندر ایک بھرپور زندگی رواں دواں ہے جو آپ کی منتظر ہے۔ آبادی میں اضافہ کی وجہ سے سڑکوں پر اسفالٹ کا کام تقریباً 40 کروڑ روپے کی لاگت سے 2 ماہ میں مکمل ہو جائے گا اور سٹریٹ لائٹس تنصیب کا کام بھی تیزی سے جاری ہے۔

ضروری اطلاع سکیم کا ترقیاتی کام مکمل ہو چکا ہے تعمیرات تیزی سے جاری ہیں اپنے پلاٹ کا فوراً قبضہ لیں اور مکان تعمیر کریں تاکہ آپ جرمانے سے بچ سکیں یا در ہے کہ جولائی 2016 کے بعد سے مکان تعمیر نہ کرنے کی صورت میں مبلغ -/1000 روپے ماہانہ جرمانہ وصول کیا جا رہا ہے۔

ملٹی ہومز کی تعمیر

عوام کی سہولت اور فلاحی نقطہ نظر سے سکیم میں انتظامیہ نے تعمیر شدہ ولاز کا منصوبہ تیار کیا ہے۔ جس میں مختلف ڈیزائن کے مطابق ان ولاز کی تعمیر کی جائے گی۔ جن کا ڈیزائن بین الاقوامی معیار کے مطابق ماہرین نے تیار کیا ہے۔ ان کی تعمیراتی معیار منہ بولتا ثبوت ہوگا۔ یہ ولاز مناسب قیمت اور آسان اقتساط میں لوگوں کو دیئے جائیں گے ان کے ساتھ ساتھ نجی شعبہ میں بھی مختلف شہرت یافتہ کمپنیز ولاز کی تعمیرات جاری رکھے ہوئے ہیں جو کافی حد تک تعمیر کے آخری مراحل میں ہیں۔ یہ منصوبہ ممبران کے پرزور اصرار پر شروع کیا گیا ہے۔ امید ہے کہ سوسائٹی کی سابقہ روایت کے پیش نظر اسے بے حد پذیرائی ملے گی۔

ملٹی ریڈیٹاشیا و آرچر ڈز فارم ہاؤسنگ سکیم

سکیم میں آبادی کا تیزی سے بڑھتا ہوا رجحان نظر آتا ہے جس کی بنیادی وجہ اس کے بہترین محل وقوع اور CPEC کے مستقبل قریب میں فعال ہونے کا منصوبہ ہے۔ یہ سکیم Strategic اعتبار سے خصوصیت کی حامل ہے جو KPK، شمالی علاقہ جات کے علاوہ چین اور وسطی ایشیائی ریاستوں سے آنے والے لوگوں کیلئے پہلے پڑاؤ کی حیثیت رکھتی ہے۔ فارم ہاؤسنگ سکیم میں رہائشی سہولیات کی فراہمی والا ملک میں یہ پہلا منصوبہ ہے اسی وجہ سے لوگ تیزی سے تعمیرات میں مصروف ہیں۔ بڑھتی ہوئی آبادی کے پیش نظر بجلی کے ٹرانسفارمر کی تنصیب کا کام تیزی سے جاری ہے اور پیشہ وارانہ ماہرین لینڈ اسکپنگ کے ذریعے اس کی خوبصورتی میں اضافے کیلئے دن رات مصروف عمل ہیں۔ اسکیم کا مشاہدہ کرنے کیلئے آنے والے ممبران اور عوام کو مین گیٹ سے سفری وین کی سہولت میسر کر رہے ہیں۔ عالمی معیار کے مطابق قائم کردہ فٹ بال گراؤنڈ نئی نسل کی تفریح کا مرکز بنا ہوا ہے، جا بجا کنوپی اور پارکوں میں نشست کے انتظامات کو لوگ بے حد سراہتے ہیں۔ آبادی کے بڑھتے ہوئے دباؤ کے پیش نظر بلاک D میں تعمیراتی کام ہنگامی بنیادوں پر تیزی سے جاری ہیں۔ مرکز میں خوبصورت جامع مسجد ابو بکرؓ تعمیر کے آخری مراحل میں ہے۔ بلاک B میں ایک نئی مسجد خدیجہ الکبریٰ کی بنیاد بھی ڈال دی گئی ہے۔ تجارتی مرکز، فلٹریشن پلانٹ جیسی سہولیات پہلے سے موجود ہیں۔ جبکہ یونیورسٹی اور ہسپتال کی جگہ مختص کر دی گئی ہے۔ انتظامیہ نے اس سکیم میں ایک خوبصورت گالف کلب کی تعمیر کا فیصلہ کیا ہے جس کے لئے مشہور و معروف پیشہ وارانہ مہارت کی حامل کمپنیز سے پیش کش طلب کر لی گئی ہیں۔ یہ سہولت بھی منفرد حیثیت کی حامل ہوگی۔ سکیم میں سٹریٹ لائٹس رات کے وقت خوبصورتی کا ایک عجب نظارہ پیش کرتی ہیں۔ پھول پودے اور شجر کاری انتہائی مہارت سے کی گئی ہے جس نے اس سکیم کی دلکشی میں بے پناہ اضافہ کر دیا ہے۔ سیکورٹی کے خصوصی انتظامات ہیں جہاں سیکورٹی گارڈز ہمہ وقت نگرانی کو یقینی بنائے ہوئے ہیں۔ اس سکیم میں تعمیر شدہ ولاز نے بہت مقبولیت حاصل کی ہے جو مناسب قیمتوں اور آسان اقساط پر لوگوں کو مہیا کئے جا رہے ہیں۔ یہ سکیم خوبصورتی کا اعلیٰ نمونہ ہے۔ جدید سہولیات سے آراستہ دارالحکومت و دیگر ملحقہ شہروں کی یہ بے مثال سکیم ہے۔ جس کا معیار اپنے منفرد ہونے کا منہ بولتا ثبوت ہے۔ زیر زمین بجلی، سوئی گیس، سیوریج اور ڈرنج کے نظام سے پوری طرح لیس ہے۔ اس سکیم میں موجود رہائشی و تجارتی اور فارم ہاؤسز کی قدر و قیمت مستقبل میں غیر معمولی اضافے کی گنجائش رکھتی ہے۔

سوسائٹی کی آڈٹ رپورٹ

سوسائٹی کے مالی امور کا انتظامیہ نے ایک جامع نظام مرتب کیا ہوا ہے اور اس کیلئے سوسائٹی نے اپنے طور پر آڈٹ کا جامع اور شفاف انتظام وضع کیا ہے جو کہ ماہر چارٹرڈ اکاؤنٹنٹ فرم سے سالانہ بنیادوں پر کروایا جاتا ہے آڈٹ رپورٹ 2016-2017 میں سوسائٹی کے مالی معاملات کو اطمینان بخش قرار دیا ہے اور سرکل رجسٹرار نے بھی اس ضمن میں اپنے اطمینان کا اظہار کیا ہے۔ ہر سال کی طرح اس سال بھی سرکل رجسٹرار کی طرف سے سوسائٹی کا آزادانہ آڈٹ چارٹرڈ اکاؤنٹنٹ فرم میسرز طاہر صدیقی اینڈ کو لاہور سے کروایا جا رہا ہے۔ آڈٹ کا کام مکمل ہوتے ہی سالانہ جنرل میٹنگ (AGM) کا اہتمام کیا جائے گا۔ سوسائٹی کے مالی معاملات اس حد تک منظم اور شفاف ہوتے ہیں کہ سوسائٹی کسی بھی وقت کسی بھی فرم سے آڈٹ کروانے میں لیت و لعل سے کام نہیں لیتی جو کہ انتظامیہ کی ایمانداری کا منہ بولتا ثبوت ہے۔

بقایا رقوم کی ادائیگی

سوسائٹی نے ہمیشہ اپنے وعدے پورے کئے ہیں۔ ترقیاتی کاموں کے معیار میں کسی بھی سطح پر سمجھوتہ نہیں کیا گیا۔ تمام تر مشکلات اور رکاوٹوں کا بھی سامنا کیا۔ روز افزوں مہنگائی کی صورتحال نے تمام اندازے غلط ثابت کر دیئے لیکن انتظامیہ نے ترقیاتی کاموں کے تسلسل میں رکاوٹ پیدا نہیں ہونے دی۔ یہی وجہ ہے کہ آج سوسائٹی کی تمام سکیم میں تقریباً مکمل اور آپ کی رہائش کی منتظر ہیں۔ بہت سے لوگ وہاں رہائش پذیر ہیں جبکہ ایک وسیع علاقہ آپ سے توقع رکھتا ہے کہ آپ بھی جلد از جلد گھر کی تعمیر کا کام شروع کر دیں۔ انتظامیہ کی ہمیشہ یہ کوشش رہی ہے کہ آپ کو ہر سہولت مہیا کی جائے جو آج کے دور کی متقاضی ہے۔ یہ سب اسی صورت میں ممکن ہے جب آپ اپنے بقایا جات کی بروقت ادائیگی کو یقینی بنائیں اور اپنے پلاٹوں کا قبضہ فوری حاصل کریں۔ انتظامیہ آپ کے اس عمل میں آپ کا بھرپور ساتھ دے گی۔ ممبران اپنے واجبات مورخہ 31-10-2017 سے پہلے بذریعہ پے آرڈر / ڈیمانڈ ڈرافٹ بنام ”ملٹی پروفیشنلز کوآپریٹو ہاؤسنگ سوسائٹی“، ملٹی مینشن، G-8 مرکز، اسلام آباد میں جمع کروادیں یا پے آرڈر / ڈیمانڈ ڈرافٹ سوسائٹی ایڈریس پر بذریعہ رجسٹرڈ ڈاک / TCS بھجوادیں۔ پے آرڈر / ڈیمانڈ ڈرافٹ کی پشت پر اپنا ممبر شپ نمبر لکھنا نہ بھولیں۔

ممبران سے گزارش ہے کہ وہ اپنے ای میل، موبائل نمبر اور ایڈریس کی تبدیلی کی صورت میں عام راز علی 0300-5276817، محسن علی 0333-7818959 سے موبائل نمبر پر فوری رابطہ کریں تاکہ سوسائٹی کو آپ سے رابطہ کرنے میں آسانی ہو سکے۔

آپ کا مخلص

چوہدری ندیم سرور
جنرل سیکرٹری ملٹی سوسائٹی

ملٹی پروفیشنلز کوآپریٹو ہاؤسنگ سوسائٹی، ملٹی مینشن G-8 مرکز اسلام آباد۔ پاکستان

فون نمبر: 051-2253470, 2261204، 051-111-631-632 UAN:

ویب سائٹ: www.mpchs.com ای میل: info@mpchs.com